

**Marknadsförare:**

**Fastighetsbyrå Karlsson Ab**

**Norra Esplanadg. 5, 22100 Mariehamn**

**Tel. +358 457522 1634**

**Hemsida: [www.sokarlsson.net](http://www.sokarlsson.net)**

**E-post: [sok@aland.net](mailto:sok@aland.net)**

## Beskrivning av fast egendom

**Lägenhetens namn:** Södergård 170-431-3-16, Jomala  
**Storlek:** 972 – 1030 kvm (7 st bostadstomter)  
**Ändamål:** Bostadstomter på planerat område  
**Läge:** Vid Sjögränd, Kalmarnäs, Jomala  
**Servituter och väg:** Gränsar till gata (Sjögränd)  
**Byggnader:** obebyggda.

**Övriga uppgifter:** Fastställd detaljplan (kvartersområde för egnahemsbebyggelse). Tomterna finns i kvarter 4316 (3 st) och 4317 (4 st). Max våningsyta är 20 % av tomtarrealen. På varje tomt får en bostadsbyggnad inrymmande högst två lägenheter samt en separat ekonomibygnad/garage om högst 50 kvm uppföras. Närmare anvisningar finns i planebestämmelserna. Vatten- och avlopp finns draget till tomterna. Anslutningsavgifter år 2021 för vatten 1500 e och för avlopp 1600 e/byggnad + 1200 per bostadslokal. Gatuavgift till kommunen skall betalas vid beviljande av bygglov ca 3500 – 3900 euro.

Daghemmet Österkulla och byalagets samfällda rekreatiomsområden med badmöjligheter samt busshållplats finns i området. Säker cykelväg helt in till Mariehamns centrum..

**Bilagor:** Översigtskarta, detaljplan med planebestämmelser.

**Pris:** 30 000 euro (utgångspris)

**Försäljningsvillkor:**

1. Köpesumman erlägges i sin helhet vid köpebrevets undertecknande, om ej annat överenskommes.
2. Äganderätten övergår då köpesumman erlagts.
3. Säljaren har givit de uppgifter som han vet om objektet. Köparen är skyldig att noggrant inspektera objektet.
4. Objektet övergår fritt från in-teckningar för skuld.
5. Köparen erlägger kostnaderna för lagfart, överlåtelseskatt (ifall ej första bostad och köparen under 40 år), köpebrev och off. köpvittne samt styckning.
6. Lösöre ingår ej.

# FASTIGHETS DATATJÄNST



Koordinaterna för utskriftens mittpunkt (ETRS-TM35FIN): N: 6684411, E: 110392

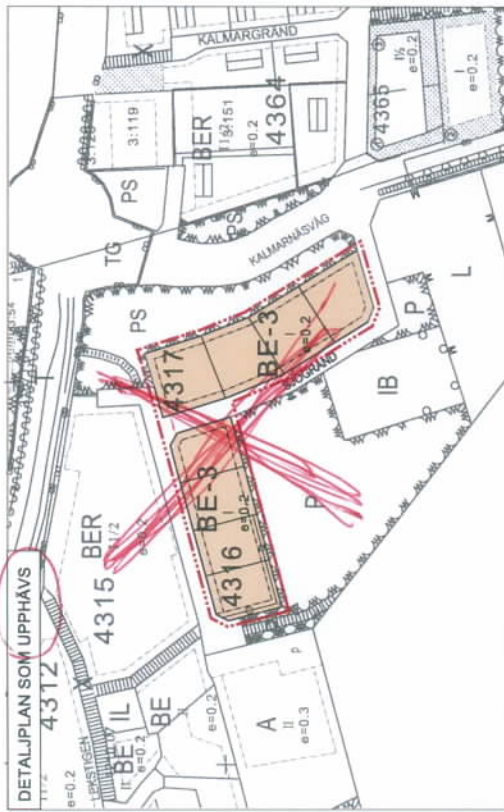
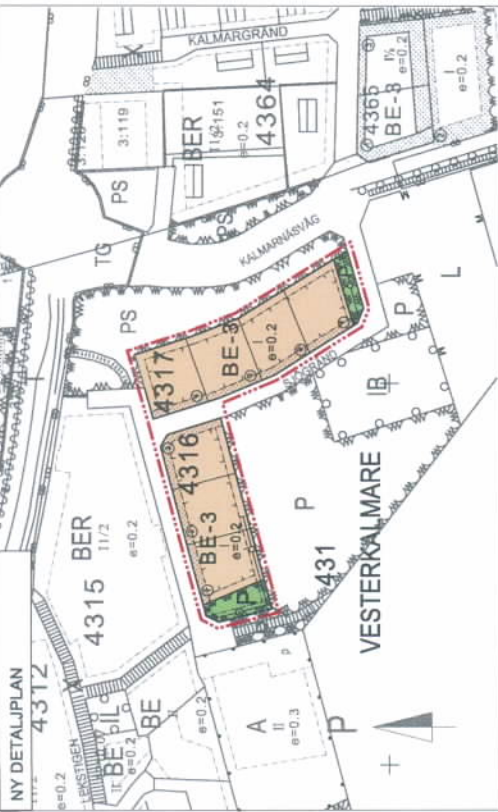
Kartan är inte måttnoggrann. Fastighetsgränserna och -beteckningarna uppdateras tills vidare en gång i vecka. Skiften och outbrutna områden som hämtats till kartan via registertjänsterna är tidsenliga.

Utskrift ur Fastighetsdatatjänsten 09.06.2021.









TECKENFÖRKLARINGAR OCH DETALJPLANEBESTÄMMELSER

**BE-3**

KVARTERSOMRÅDE FÖR EGNAHMSBYGGELSE

1. På varje tomt får en bostadsbyggnad inrymmande högst två lägenheter samt en separat ekonomibyggnad/garage om högst 50 m<sup>2</sup> våningsyta uppföras. Ekonomibyggnadens höjd från medelmarknivå till taknock får vara högst 3,5 m. Golvhöjd i bostadshus skall vara minst +2 m.
2. Byggnaders avstånd från gränsen mot granntomten skall vara minst 4 m. Med grannens samtycke får en ekonomibyggnad placeras närmare gränsen, dock inte närmare än en meter. Det vinkelräta avståndet från garageport till vägområdets gräns skall vara minst 6 m.
3. Byggnaderna skall föreses med sadeltak. Byggnaderna i samma kvarter vid samma väg skall ha samma taklutning. Faadmaterial skall bestå av trä, puts eller kombination av dessa.
4. Tomten skall inhägnas med staket eller häck mot väg- och parkområden.



PARKOMRÅDE SOM SKALL IORDNINGSTÄLLAS OCH UNDERHÅLLAS.



LINJE 3 M UTANFÖR DET PLANOMRÅDE SOM FASTSTÄLLELSEN GÄLLER.



KVARTERS-, KVARTERSDEL- OCH OMRÅDEGRÄNS.



BYGGRÄNS.



BELOMRÅDEGRÄNS.



TOMTGRÄNS.



FÖR LEDNING UNDER MARKPLAN RESERVERAD DEL AV OMRÅDE.

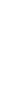
431 VESTERKAL



BYGNADRYTA



DEL AV OMRÅDE, SOM BÖR PLANTERAS.



GATA.



BYGNADRYTA



DEL AV OMRÅDE, SOM BÖR PLANTERAS.



GATA.



BYGNADRYTA



DEL AV OMRÅDE, SOM BÖR PLANTERAS.



GATA.



BYGNADRYTA



DEL AV OMRÅDE, SOM BÖR PLANTERAS.



GATA.



BYGNADRYTA



DEL AV OMRÅDE, SOM BÖR PLANTERAS.



GATA.



BYGNADRYTA



DEL AV OMRÅDE, SOM BÖR PLANTERAS.



GATA.

Jomala den 26.2.2013

Ursula Koponen  
områdesarkitekt

Antagen av kommunfullmäktige den 12 november 2013, 88 §  
Delgiven den 25 november 2013  
Beslutet har vunnit laga kraft den 16 december 2013  
Delgiven den 14 januari 2014

Maria Törnqvist, kommunsekreterare

JOMALA  
VESTERKALMARE BY  
SJÖGRÄND

Detailplaneändring för kvarter 4316 och 4317  
I detaljplaneändringen ändras del av kvartersområde till parkområde..

