

Härmed utbjudes **åkermark i Jomala** att arrendera.

Totalt är det fråga om 36,61 ha åkermark i Södersunda och Ulfsby, Jomala enligt följande specifikation:

Södersunda:

Område 1: totalt 12,70 ha bestående av 4 angränsande basskiften 6,61 + 2,86 + 1,22 + 2,01 ha.

Område 2: ett basskifte 1,69 ha.

Ulfsby:

Område 3: totalt 6,76 ha bestående av 3 basskiften 6,18 + 0,58 + 1,66 ha. En gödselstuga finns på det största skiftet och medföljer.

Område 4: ett basskifte 6,24 ha.

Område 5: totalt 7,56 ha bestående av 4 basskiften 3,58 ha (ca 0,2 ha har avräknats för ägarens eget behov, se kartan!), 2,47 ha, 0,35 ha och 1,16 ha.

Skriftliga anbud på bifogad anbudsblankett lämnats till Fastighetsbyrån senast torsdagen den 30 september 2021 kl. 15.00.

Mellan anbudsgivare kan auktion förrättas.

Villkor:

Marken utarrenderas på 5 år med början 1.1.2022. I avtalet kommer att intas rätt till förlängning av arrendet med ett år i gången, ifall ingen säger upp avtalet. Maxtid är 20 år.

Stödrättigheterna hänförliga till områdena medföljer. Rättigheterna skall returneras till ägaren efter arrendetidens utgång.

Marken är idag i vall (ekoodling, dock inget krav på fortsättning. Flera av skiftena är lämpliga för specialodling.

Befintliga betesområden angränsande till vissa av områdena kan även utarrenderas, ifall intresse finns.

Arrendetagaren har ej rätt att överföra arrendet till tredje person utan ägarens samtycke.

Under arrendetiden skall arrendatorn underhålla dikena, god odlingsmed iakttagas och markerna odlas. Syn före tillträdet och efter arrendetidens utgång förrättas mellan parterna och anteckningar göras om iakttagelser.

Arrendatorn erhåller rätt till de tillfartsvägar som behövs för att komma till områdena. Sedvanligt underhåll av dessa åligger arrendatorn.

Bilagor:

Kartor i olika skalor, anbudsblankett.

A N B U D

Undertecknad lämnar följande anbud för arrendering av åkermark i
Södersunda och Ulfsby, Jomala enligt uppgjort prospekt:

Södersunda:

Område 1, 12,70 ha: euro

Område 2, 1,69 ha: euro

Ulfsby:

Område 3, 8,42 ha: euro

Område 4, 6,24 ha: euro

Område 5, 7,56 ha: euro

Observera att inlämnat anbud är bindande!

..... /9 2021

Ort och tid

.....

Underskrift (och namnförtydligande)

.....

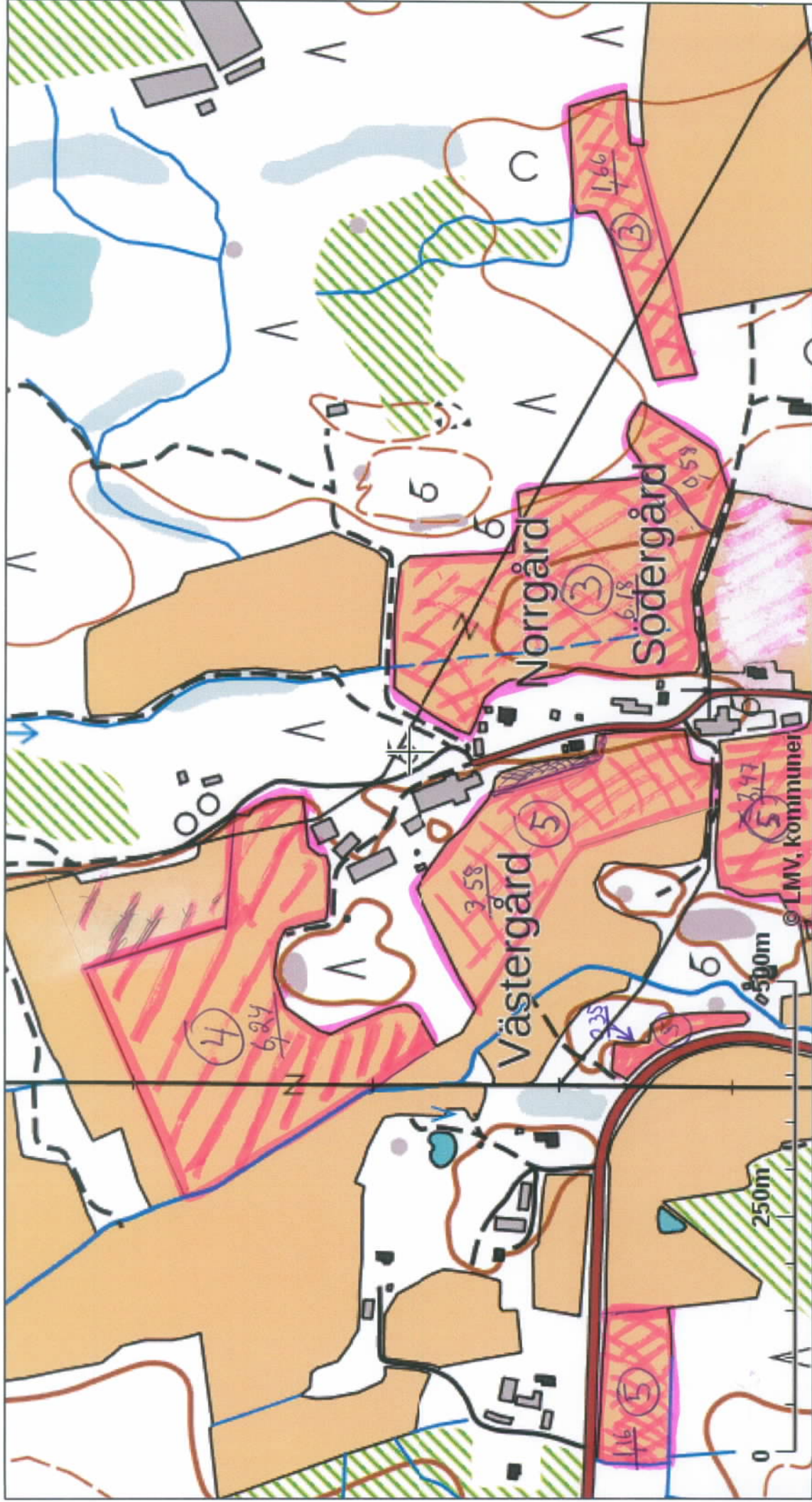
E-post

.....

Telefonnummer

FASTIGHETS DATATJÄNST

ULFSBY Översikt



Koordinaterna för utskriftens mittpunkt (ETRS-TM35FIN): N: 6690316, E: 107933

Kartan är inte måttoggrann. Fastighetsgränserna och -beteckningarna uppdateras tills vidare en gång i veckan.

Skiften och outbrutna områden som hämtats till kartan via registertjänsterna är tidsenliga.

Utskrift ur Fastighetsdatatjänsten 07.09.2021.