

Marknadsförare:

Fastighetsbyrå Karlsson Ab

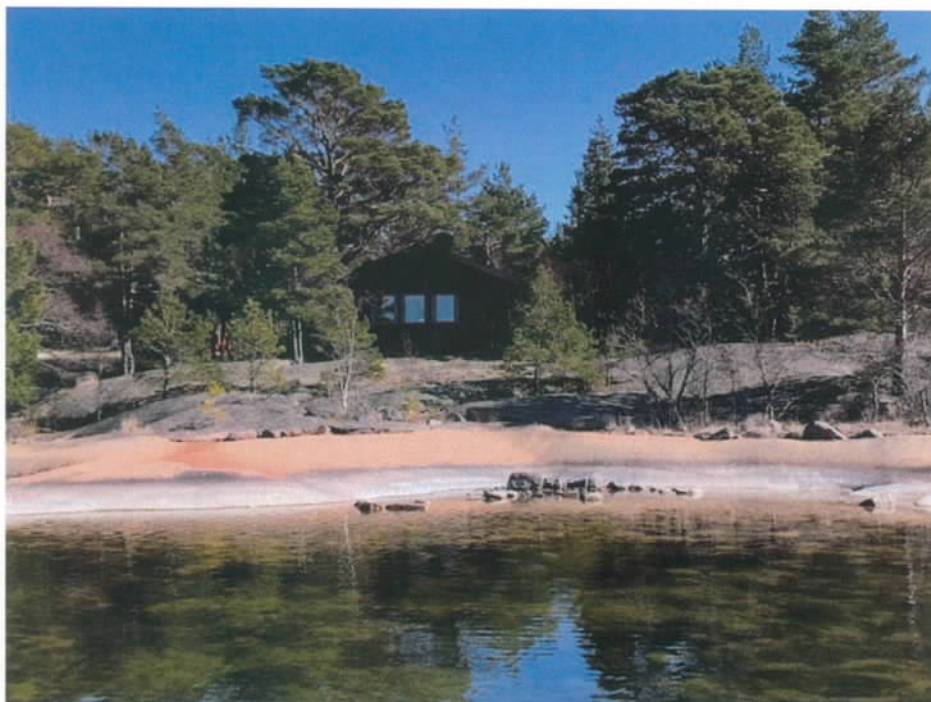
Norra Esplanadg. 5, 22100 Mariehamn

Tel. 018/15675, Fax 018/15672

Hemsida: www.sokarlsson.net

E-post: sok@aland.net

Beskrivning av fast egendom



- Lägenhetens namn:** Panorama 941-410-2-64, Vårdö, Sandö (ÅDÖ)
- Storlek:** 3950 kvm strandfastighet, bergbunden naturtomt
- Ändamål:** fritidsfastighet
- Läge:** Belägen på holmen Ådö, ca 3,9 km från båtplats på Alören i norra Sandö. Ostört och soligt västerläge.
- Servituter och väg:** båtplats nr 16 hyrs vid Alörens småbåtshamn (ca 70 e/år).
- Byggnader:** stuga, bastu, uthus och TC.
Stugan är uppförd 1989, ca 39 kvm + veranda ca 15 kvm. Den inrymmer allrum, köksdel, 2 sovalkover. Trägol, träpanel i innertaken. Träskivor på vaggarna. Utsikt över vattnet från allrummet. Utgång till baksidan med uteplats.
Bastu nära stranden ca 8 kvm uppförd 1989. Den inrymmer ett rum samt bastu med vedspis och boiler.
TC och enkla förrådsbyggnader.

Övriga uppgifter: Brygga med vattendjup ca 70 cm.
Solpanel med två batterier i stugan för belysning och laddning.
Ej el, ej brunn. Uppvärmning med lagrande värmekamin samt gaskamin. Köket har gaskylskåp, gasspis/ugn samt diskbänk med enkelt avlopp.
Bastun har belysning från solpanelen.
Tomten är bergbunden naturtomt. Fina släta klippor vid stranden.
Största delen av inventarierna ingår förutom vissa föremål.
Fiskekort kan köpas.
Fastighetsskatt ca 107 e. Sopavgift ca 140 e.
Tillträde enligt överenskommelse

Bilagor: kartor i olika skalor, utdrag ur fastighetsregistret, ritningar (planlösningen och fönster stämmer dock ej).

Pris: 48 000 euro (utgångspris)

Försäljningsvillkor:

1. Köpesumman erlägges med 10 % vid undertecknandet och återstoden vid tillträdet, om ej annat överenskommes.
2. Äganderätten övergår då köpesumman erlagts.
3. Säljaren har givit de uppgifter som han vet om objektet. Köparen är skyldig att noggrant inspektera objektet.
4. Objektet övergår fritt från inteckningar för skuld.
5. Köparen erlägger kostnaderna för lagfart, överlåtelseskatt samt köpebrev och off. köpvittne.
6. Lösöre ingår, de föremål som ej ingår anges särskilt vid köp.

FASTIGHETS DATATJÄNST

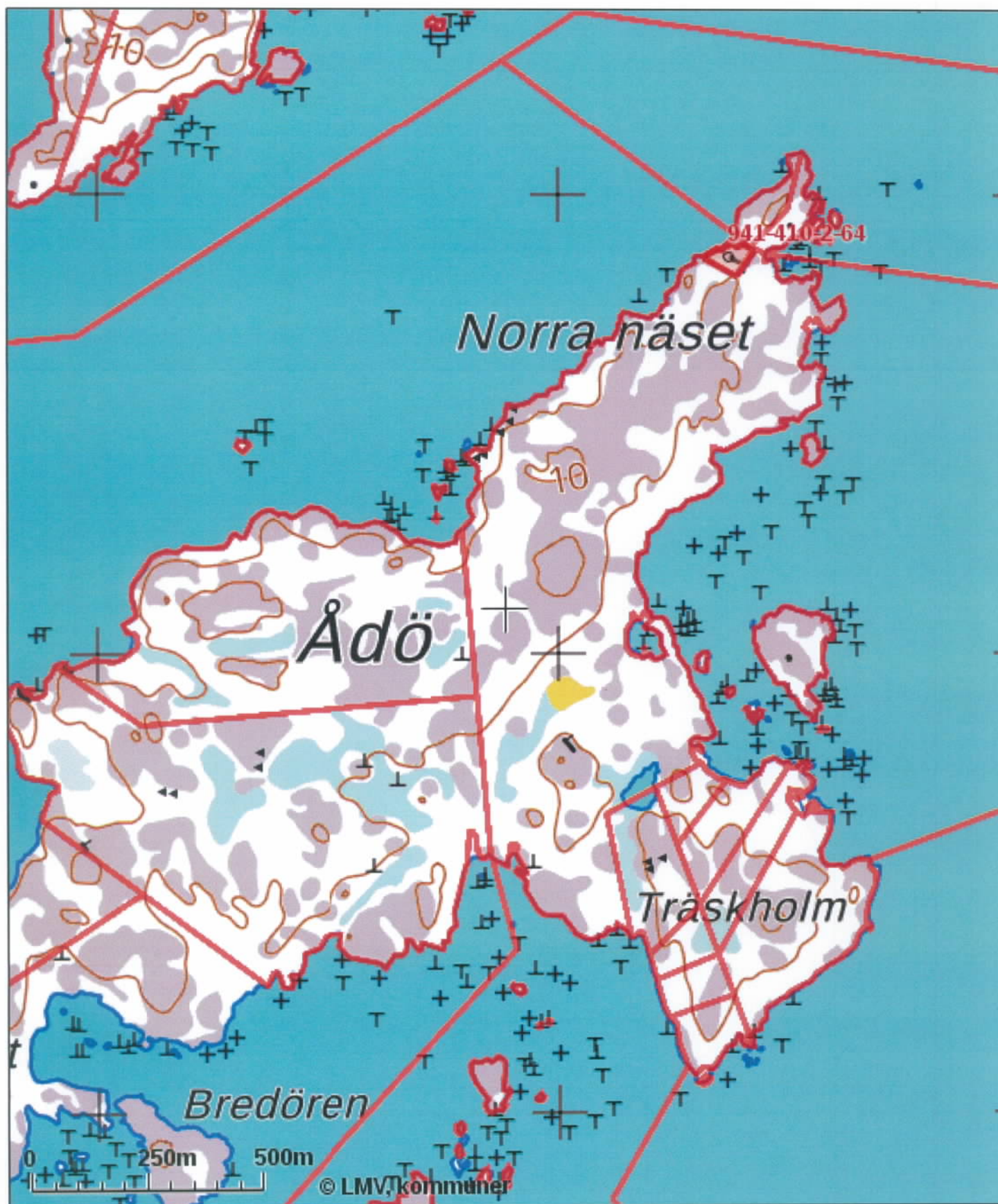


Koordinaterna för utskriftens mittpunkt (ETRS-TM35FIN): N: 6703249.8495, E: 136481.231

Kartan är inte måttnoggrann. Fastighetsgränserna och -beteckningarna uppdateras tills vidare en gång i vecka. Skiften och outbrutna områden som hämtats till kartan via registertjänsterna är tidsenliga.

Utskrift ur Fastighetsdatatjänsten 14.04.2021.

FASTIGHETS DATATJÄNST



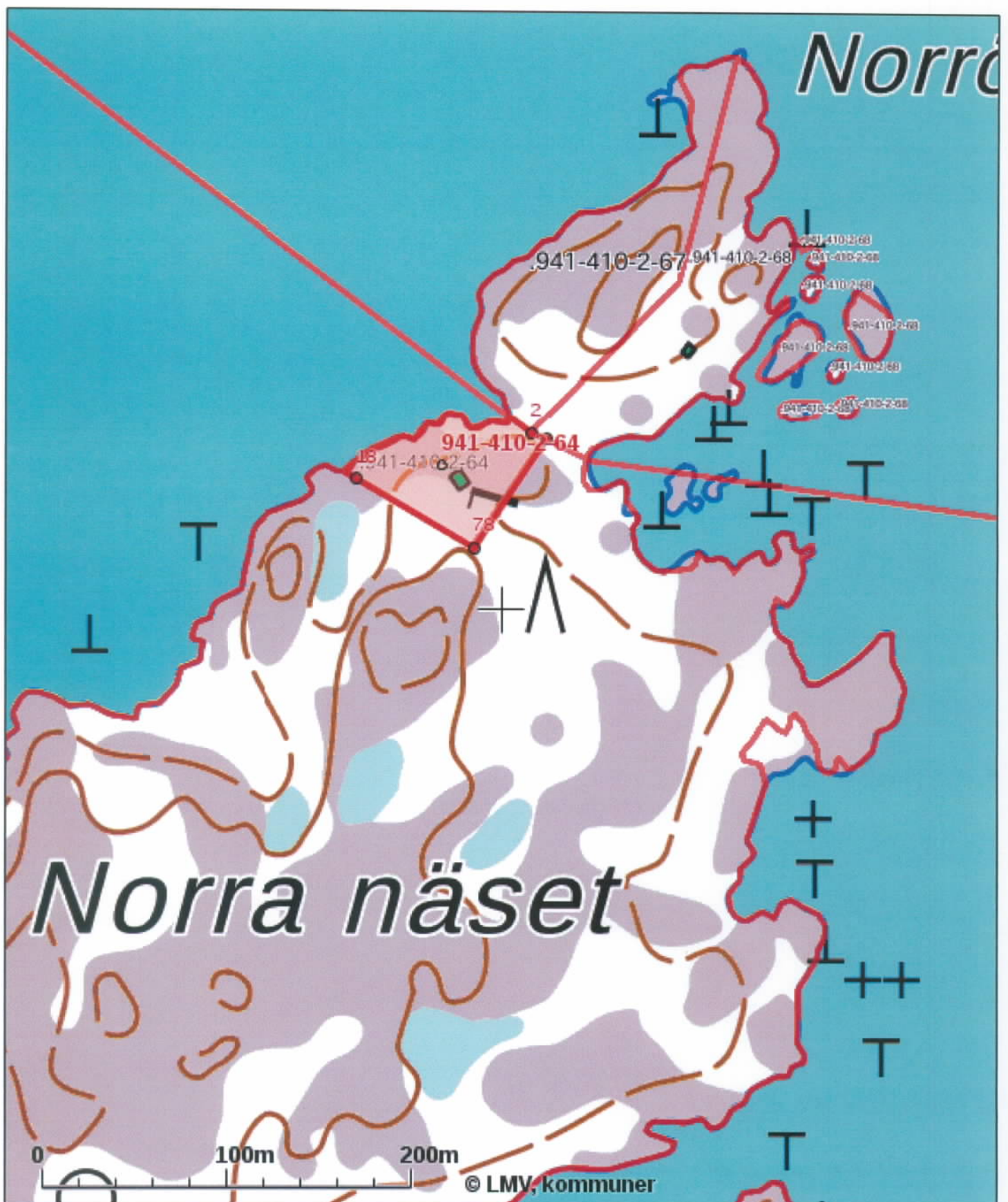
Koordinaterna för utskriftens mittpunkt (ETRS-TM35FIN): N: 6704101.8495, E: 137882.731

Kartan är inte måttnoggrann. Fastighetsgränserna och -beteckningarna uppdateras tills vidare en gång i vecka

Skiften och outbrutna områden som hämtats till kartan via registertjänsterna är tidsenliga.

Utskrift ur Fastighetsdatatjänsten 14.04.2021.

FASTIGHETS DATATJÄNST

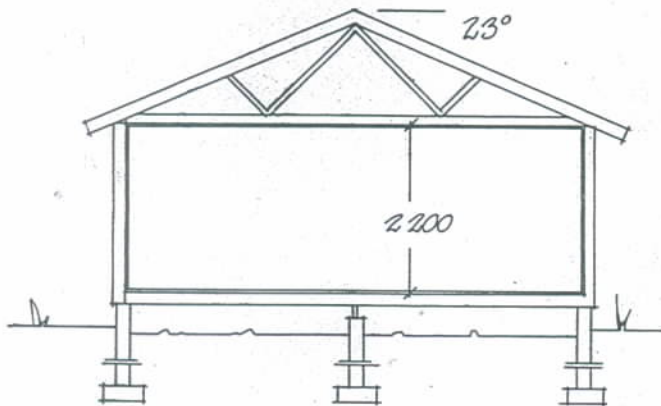
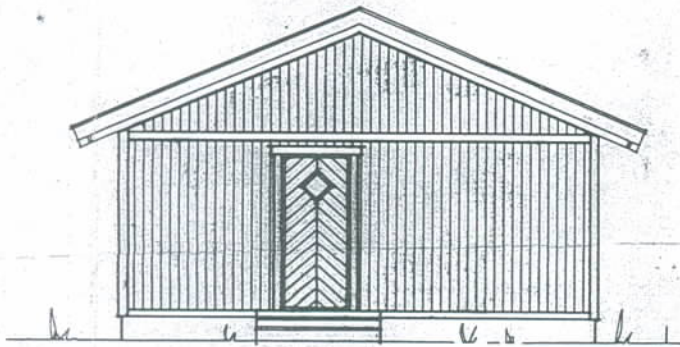
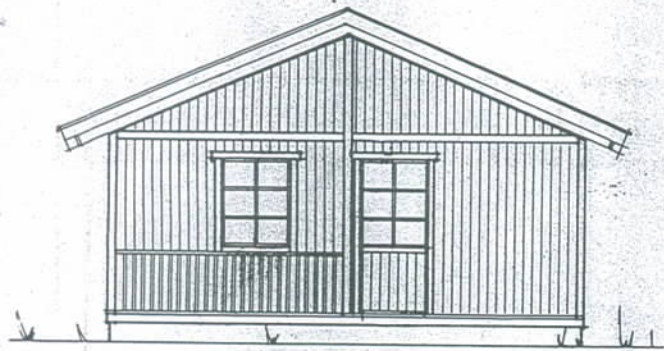


Koordinaterna för utskriftens mittpunkt (ETRS-TM35FIN): N: 6704790.8495, E: 138399.231

Kartan är inte måttnoggrann. Fastighetsgränserna och -beteckningarna uppdateras tills vidare en gång i vecka

Skiften och outbrutna områden som hämtats till kartan via registertjänsterna är tidsenliga.

Utskrift ur Fastighetsdatatjänsten 14.04.2021.



Sektion

| | | | | |
|-----|-----|--------------------|------|-------|
| REV | ANT | REVIDERINGEN AVSER | SIGN | DATUM |
|-----|-----|--------------------|------|-------|

SkidstaHus AB

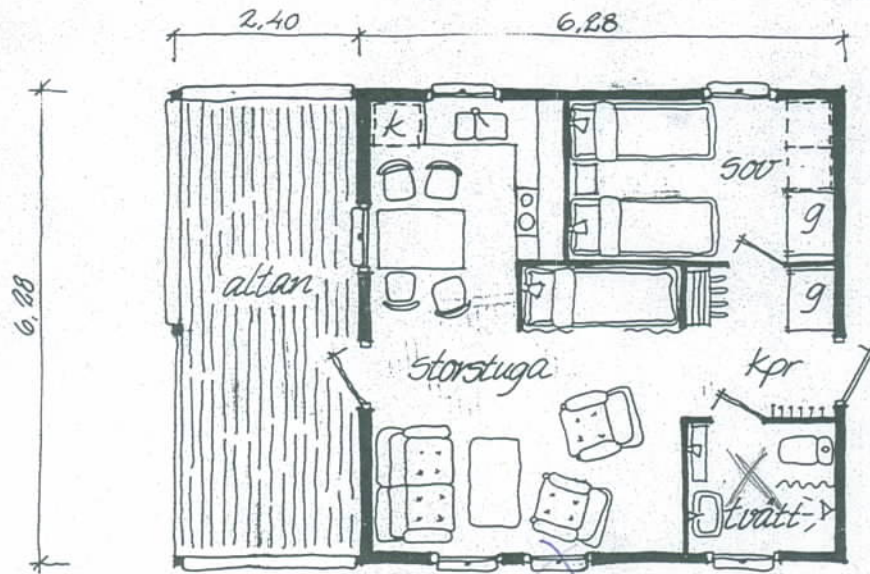
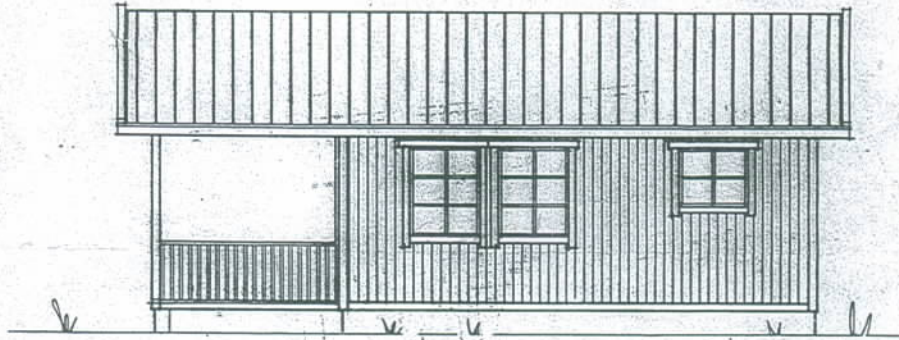
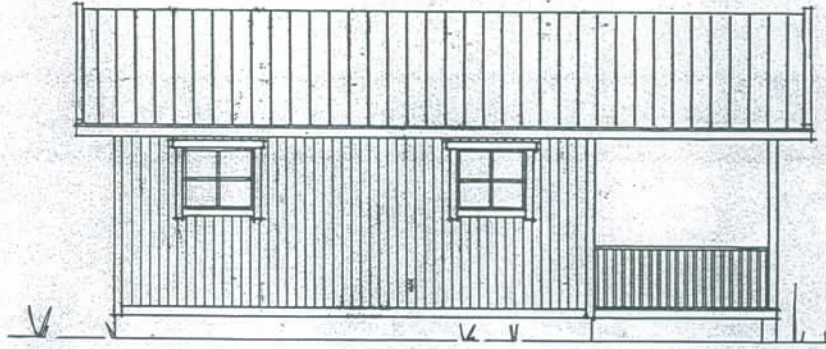
870 32 ULLANGER
Tel. 0613-104 60

VILLA LINDELL
VÄRDÖ

| | | |
|----------|-----------|-------------|
| RITAD AV | KONSTR AV | GRANSKAD AV |
| ULLANGER | | |

| | | |
|-----------|---------------|-------|
| OBJEKT NR | RITNINGNUMMER | SKALA |
|-----------|---------------|-------|

Sexan med takad altan/87



Basuppgifter

| | | | |
|-----------------------|--------------|---------------------|------------|
| Fastighetsbeteckning: | 941-410-2-64 | Registreringsdatum: | 30.11.2000 |
| Namn: | PANORAMA | Totalareal: | 0,3950 ha |
| Typ av registerenhet: | Lägenhet | Jordareal: | 0,3950 ha |
| Kommun: | Vårdö (941) | Antal skiften: | 1 |
| Arkivhänvisning: | 941:2000:9 | | |

Uppgifter om bildandet

| | | |
|---|------------------------|-------------------|
| Fastighetsförrättning eller beslut av myndighet: Styckning Registreringsdatum: 30.11.2000 | | |
| Registerenheter och outbrutna områden som denna registerenhet bildats av: | | |
| Outbrutet område: | Från registerenheten: | Jordareal (ha) |
| 941-410-2-53-M601 | 941-410-2-53 ÖSTERGÅRD | 0,3950 |
| Sammanlagd areal vid tidpunkten för bildandet (ha): | | 0,3950 |

Outbrutna områden och separat överlåtna andelar i samfällt område

Planer och byggnadsförbud

Servitut, nyttjanderätter och nyttjandebegränsningar

Andelar i samfälliga områden och särskilda förmåner

Fastighetsförrättningar och beslut av myndighet

| | |
|--|-------------------------------|
| 1) Lokal förrättning av enskild väg inom hela registerenheten Arkivhänvisning: MMLm/403/33/2019 | Registreringsdatum: 23.5.2019 |
|--|-------------------------------|

Övriga uppgifter

Utskriven från fastighetsdatasystemet 14.4.2021.

Uppgifterna i fastighetsregistret kan vara bristfälliga och inexakta.
 Registerdata se närmare www.lantmateriverket.fi/registeruppgifter.